

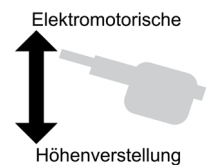
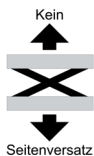
## SERIE DX1

2-teilige Universal-Liege mit elektromotorischer Höhenverstellung für Untersuchung, Behandlung, Therapie...

Modell 1000-00E weiß pulverbeschichtet (RAL 9010)

Modell 1000-03E weißaluminium pulverbeschichtet (RAL 9006)

Modell 1000-04E grau aluminium pulverbeschichtet (RAL 9007)



Modell 1000-00E  
in Grundausstattung,  
mit Handschalter

### Grundausstattung:

- Liege feststehend mit Nivellierfüßen zum Höhenausgleich
- Bedienung des Elektromotors durch einen Fußschalter, optional Handschalter
- Integrierte Sicherheitseinrichtung zur automatischen Verriegelung des Elektromotors
- Freilaufmotor, Auskupplung bei Widerstand in Abwärtsrichtung, Unterbrechung des Kraftschlusses
- Dewert-Hygiene-Ausstattung



### Polsteraufteilung und Verstellung:

Liegefläche 2-teilig:

- Kopfteil stufenlos durch Gasdruckfeder von -35 bis +40° verstellbar
- Kopfteillänge: 550 mm, mit Nasenschlitz und Abdeckpolster
- Fußteil fest
- Fußteillänge: 1.400 mm
- Polsterstärke: 65 mm



Modell 1000-04E mit Ausstattungsoptionen:  
Rad-Hebe-System (045N), Papierrollenhalter (010F)



### Technische Daten:

- Elektromotorisch höhenverstellbar von 480 mm bis 920 mm in 22 Sek. durch AC-Elektromotor mit 10.000 N Druckkraft
- Breite der Liegefläche: 700 mm
- Länge der Liegefläche: 1.950 mm
- Belastbarkeit: 225 kg; entsprechend IEC 60601 mit 4-fachem Sicherheitsfaktor getestet



### Design:

Polsterbezug wählbar aus 2 Kunstlederkollektionen:

- Skai® Pandoria Plus mit samtig-glatte Oberfläche
- Skai® Toronto EN mit innovativer staynu-Technologie



# Mögliche Ausstattungsoptionen

## Fahrbarkeiten



Art.-Nr. 040N  
Fahrbar auf 4 einzeln feststellbaren Comfort-Doppelrollen, Ø 100 mm, Grundhöhe - 15 mm



Art.-Nr. 046  
Fahrbar auf 4 Doppelrollen zentral feststellbar, Ø 100 mm, Grundhöhe + 20 mm



Art.-Nr. B1185  
Fahrbar auf 4 Comfort-Doppelrollen zentral feststellbar, Ø 125 mm, Grundhöhe + 50 mm



Art.-Nr. 045N  
Rad-Hebe-System mit ergonomischen Fußhebeln zur gesteuerten Absenkung der Liege



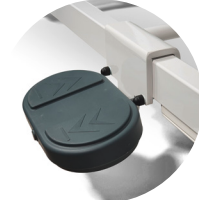
## Weitere Motorbedienelemente



Art.-Nr. 090E  
1 Handschalter mit Magnet zur Befestigung an der Rückseite



Art.-Nr. 091E  
1 Fußschalter



Art.-Nr. 092E  
1 Fixierung für Fußschalter am Untergestell montiert



Art.-Nr. 094E  
Längsseitige Fußbedienung mit Sicherheitsverstellung:  
Stange drücken = Liege fährt nach oben  
Stange anheben = Liege fährt nach unten



Art.-Nr. 096E  
Umlaufende ergonomische Fußbedienung mit Sicherheitsverstellung:  
Stange drücken = Liege fährt nach oben  
Stange anheben = Liege fährt nach unten

## Weitere Sicherheitselemente



Art.-Nr. B1997E  
Fußschalterabdeckung aus VA-Stahl, gebürstet

## Papierrollenhalter



Art.-Nr. 010K / 015K  
Papierrollenhalter, Befestigung unter dem Kopfteil (nicht vorstehend), für Liegenbreite 700 mm / 800 mm



Art.-Nr. 010F / 015F  
Papierrollenhalter, Befestigung am Fußteil (70 mm vorstehend), für Liegenbreite 700 mm / 800 mm

## Wandschutzelemente



Art.-Nr. B1175 / B1176  
4 Wandabweisräder Ø 150 mm mit Halterungen, für Liegenbreite 700 mm / 800 mm

## Kopfteiloptionen



Art.-Nr. 1615-EF  
Entfall Nasenschlitz



Art.-Nr. 056  
Kopf 3-teilig mit Armstützen, stufenlos absenk- und abnehmbar, Verstellbereich -25° bis +45°, Art.-Nr. 010K / 015K nicht möglich

## Seitengitter



Art.-Nr. 1008  
1 Paar Seitengitter seitlich versenkbar, RAL 9006 beschichtet, Stahlrohr ohne brechende Kunststoffteile, Länge 820 mm

## Polsteroptionen

Art.-Nr. 006: Polsterbreite 800 mm

Art.-Nr. B1770 / B1780  
Softpolster für hohen Liegekomfort aus Kaltschaum, für Liegenbreite 700 mm / 800 mm, Polsterstärke 80 mm

Art.-Nr. B1772 / B1782  
Polster mittelweich durch Kaltschaumauflage, für Liegenbreite 700 mm / 800 mm, Polsterstärke 70 mm

Bestellung oder persönliche Beratung unter:

**Free-Line 0800 / 20 21 88 . Fax 0732 / 34 87 60 . office@med-tech-schnelzer.at**

Landwiedstrasse 123, A-4020 Linz, Tel. 0732/343064-0 . [www.med-tech-schnelzer.at](http://www.med-tech-schnelzer.at)